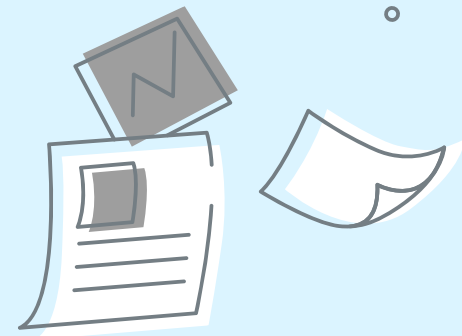




한국산림기술인회  
The Korea Forest Engineer Association

# 산림기술용역업 지위승계신고

처리기한 15일

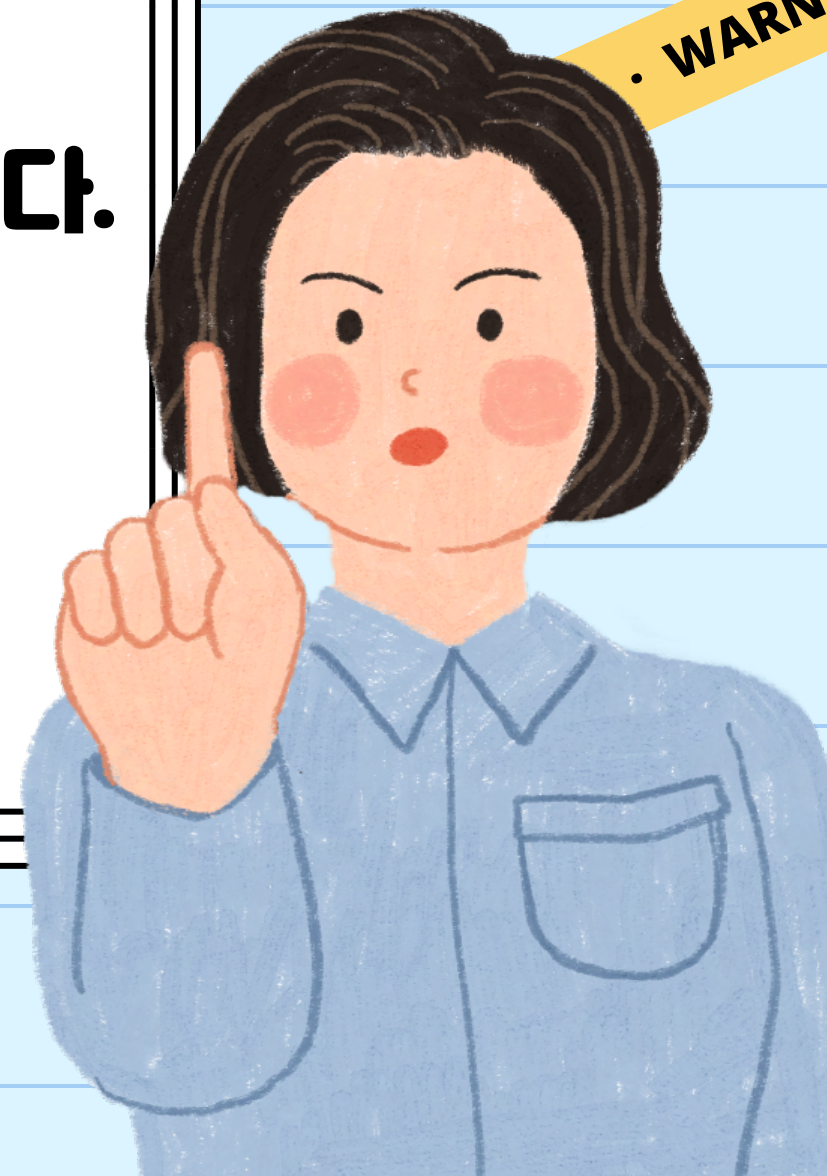


「산림기술 진흥 및 관리에 관한 법률」 제15조 제4항에 따라,

산림기술용역업의 **명칭, 대표자, 소재지, 소속  
기술자의 종류 또는 수**를 변경하는 경우,

그 사유가 발생한 날로부터 **30일** 이내 **변경신고**를 하여야 합니다.

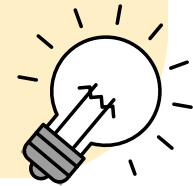
위반하는 경우 **100만원 이하의 과태료**를 부과할 수 있음



# 지위승계신고



**양수인이 신고**  
**공증날로부터 30일 이내 신고**  
**일부 양도 불과 포괄양도만 가능**



**※ 산림기술 진흥 및 관리에 관한 법률 제20조**

행정처분의 효과도 양수인에게 승계

**※ 일반사업자 ⇄ 법인사업자**

변경시 지위승계 필요

# 지위승계신고

## 1 마이페이지

산림기술정보체계

로그아웃 | 마이페이지 | 테스트 님 환영합니다.

전체메뉴

산림기술자 | 산림기술용역업 | 산림사업시행업 | 산림기술연구개발 | 산림기술자교육 | 산림기술통계 | 소통광장

업체정보조회 | 연락처

※ 등록된 업체 정보를 조회할 수 있습니다.

시도: 광역시,도

사업종류: 선택

상태: 선택

업체명:

검색

자격증 발급신청 (산림기술자)

경력신고 (산림기술자)

경력증명서 발급 (산림기술자)

산림기술용역업 등록신청 (산림기술사업체)

실적신고 (산림기술사업체)

실적증명서 발급 (산림기술사업체)

# 지위승계신고

② 산림기술용역업

③ 신청신고

④ 지위승계신고

The screenshot shows the website interface for the 산림기술정보체계 (Forest Technology Information System). The navigation path is as follows:

- Home: 산림기술정보체계
- Menu: 산림기술자 (②), **산림기술용역업** (highlighted in red)
- Sub-menu: 제도안내, **신청·신고** (③, highlighted in red), 등록업체현황
- Item: **지위승계신고** (④, highlighted in red)

At the bottom of the page, there is a search bar and a navigation bar with the following items:

- 업체명
- 검색
- 자격증 발급신청 (산림기술자)
- 경력신고 (산림기술자)
- 경력증명서발급 (산림기술자)
- 산림기술용역업 등록신청 (산림기술사업체)
- 실적신고 (산림기술사업체)
- 실적증명서발급 (산림기술사업체)

# 지위승계신고

산림기술용역업 지위승계 신고

## 5 지위승계 신고 내용 작성

*승계를 하는 사람 사업체 선택 <input type="checkbox"/> 직접입력	*상호또는 법인명	
	*소재지	
	*성명(대표자)	전화번호
	*사업자 등록번호	법인등록번호
	분야	
*승계를 받는 사람 사업체 선택 <input type="checkbox"/> 직접입력	*상호또는 법인명	
	*소재지	
	*성명(대표자)	전화번호
	*사업자 등록번호	법인등록번호
	분야	
승계사유	*승계사유구분 선택	*승계사유 입력
첨부서류	파일선택	

전체파일수 : 0개 / 전체파일크기 : 0.00MB

신고

# 지위승계 신고

## ⑥ 서류 첨부하기



종합업 신청시

자본금 5천만원 이상 증빙 서류



법인: 대차대조표

개인: 영업용 자산평가액

승계사유 \*승계사유구분 선택 \*승계사유입력

⑥ 파일선택

첨부서류

전체파일수 : 0개 / 전체파일크기 : 0.00MB

신고



필요 서류

1. 포괄양도양수계약서(공증필수)
2. 엔지니어링 or 기술사사무소 신고증
3. 사업자등록증
4. 법인등기사항증명서 (말소사항 포함)
5. 임대차계약서
6. 건물등기사항증명서
7. 4대보험 가입자명부(고용보험 필수)
8. 사무실 내부, 외부 사진
9. 산림기술자 자격증 사본
10. 대표자 인적사항 (결격사유조회 필요)